

Le clinicat en médecine générale, un nouveau cadre à inventer ?

Bornert-Estrade Célia (CCMG Poitiers)

Bouton Céline (CCMG Angers)

Cadier Sebastien (CCMG Brest)

Le Breton Julien (CCMG Créteil)

Rat Cedric (CCMG Nantes)

Quelle activité idéale imaginer pour un chef de clinique?

- Part soin
- Part recherche
- Part enseignement

Contexte et cadre proposé en 2007

- Peu de projets anticipés
- Incertitude jusqu'en novembre
- UFR plus ou moins motivées

Contexte et cadre proposé en 2007

- Candidats choisis sur des critères variables:
 - Rang de classement ENC
 - Engagement au sein du DMG
 - Certificats, M1, M2...?
 - Unique candidat

Contexte et cadre proposé en 2007: Soins

Collaboration libérale

- Chez un enseignant associé
- 4 à 5 demi-journées par semaine

Contrat URCAM

- Plancher de revenu garanti
- Redevance hébergeur assurée

Contexte et cadre proposé en 2007

Pas de cadre pour

- Activités de recherche
- Activités d'enseignement
- Obligation de formation
- Place dans le DMG

Contexte et cadre proposé en 2007

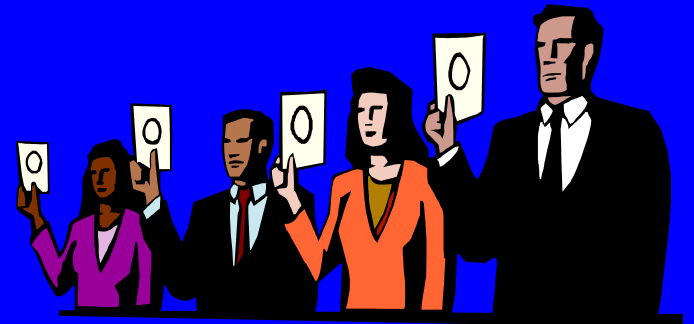
En pratique

- Début d'activité souvent retardé
- Incertitudes financières
- Sans statut universitaire officiel:
chefs de clinique « associés »

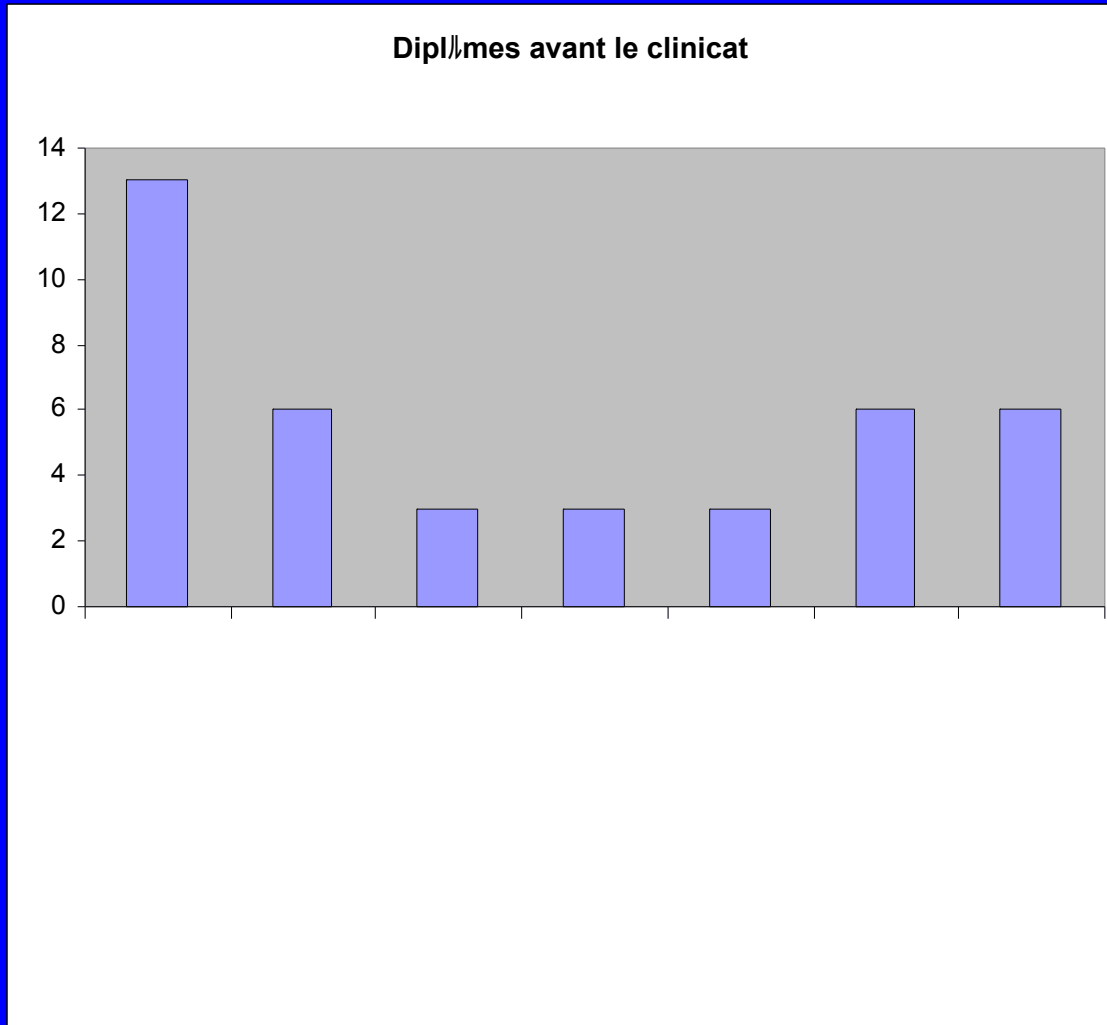
Bilan à 1 an



- Questionnaire électronique
- 15 chefs de clinique
- 4 femmes sur 15
- En moyenne 29 ans



Cursus avant le clinicat



- Master 2 recherche:
en éthique, neuro-sciences,
statistiques, santé publique et
biostats.
- DIU:
essais cliniques,
santé publique, urgences et
ostéopathie.
- Capacité:
de gériatrie, de médecine du
sport et d'addictologie

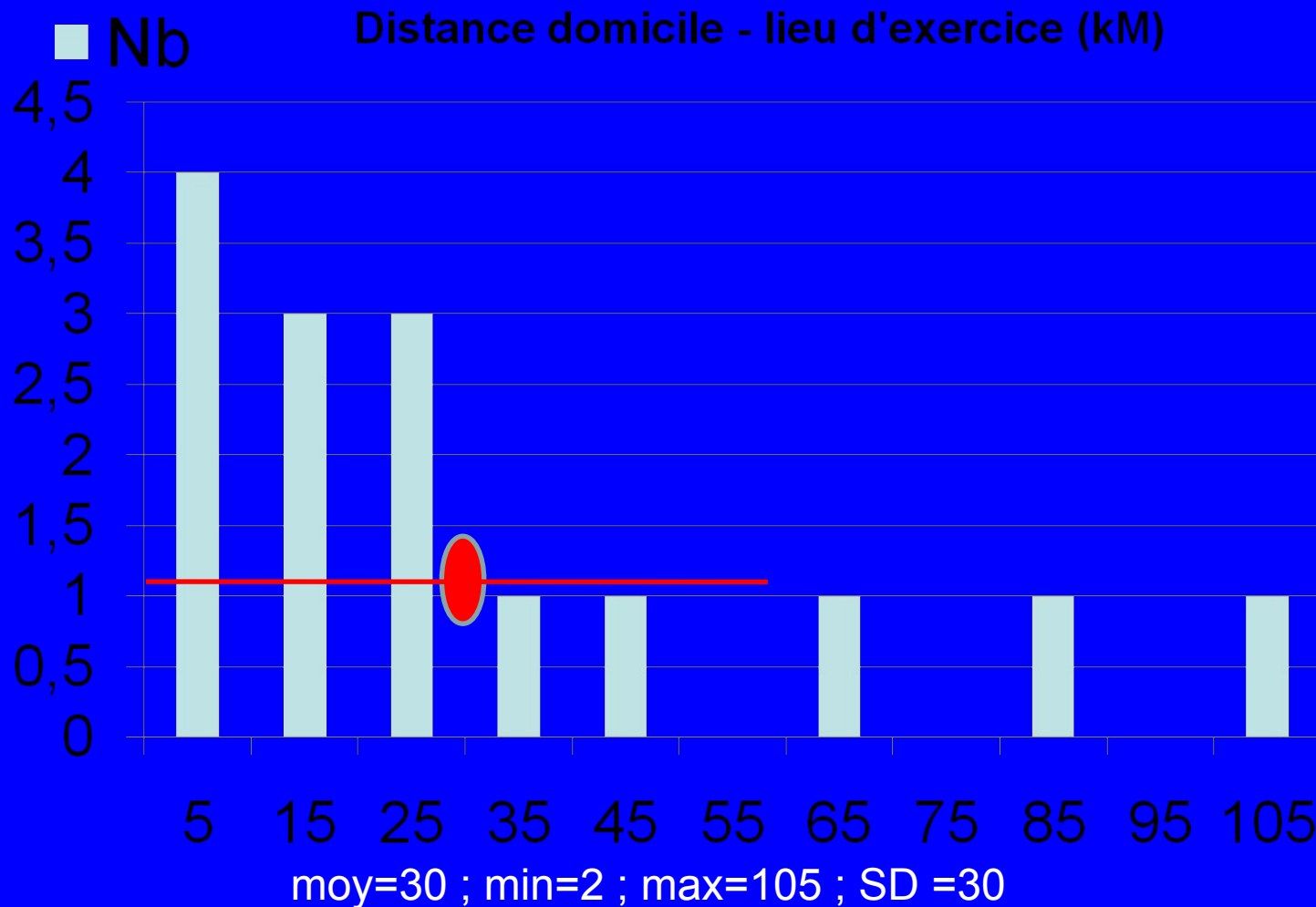


Partie soins

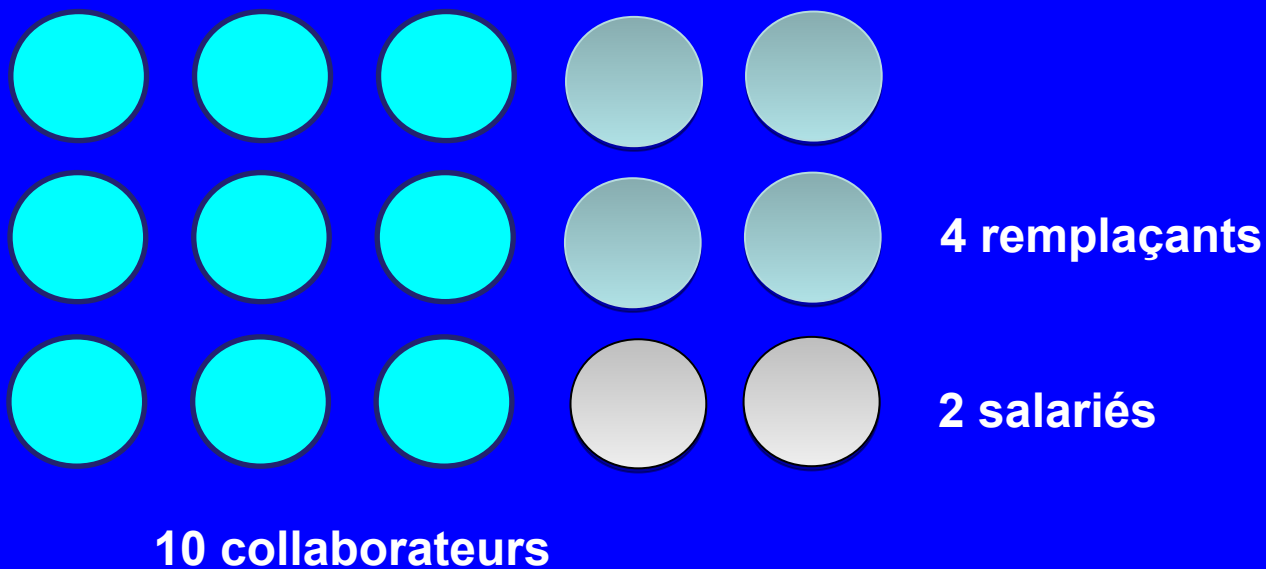
Cadier S¹

- (1) Département de Médecine Générale, Faculté de médecine et des sciences de la Santé, Université de Bretagne Occidentale, Brest, France.

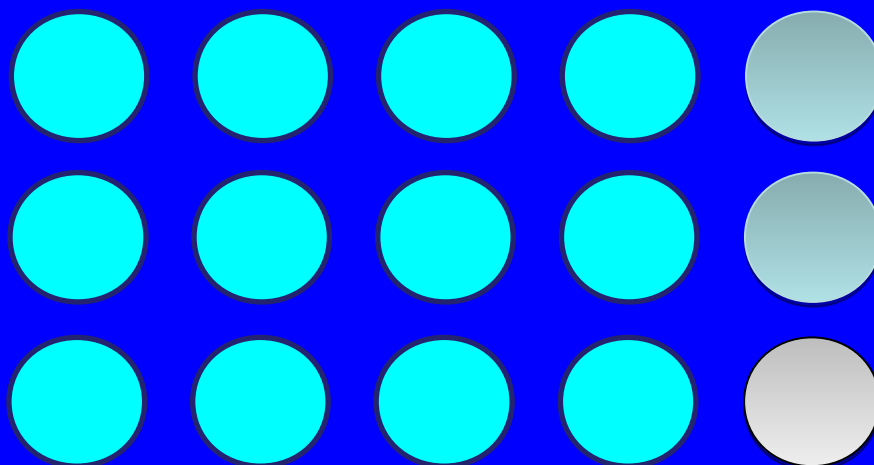
Clinicat Médecine Générale : bilan à 1 an - Partie soins



Clinicat Médecine Générale : bilan à 1 an - Partie soins



Clinicat Médecine Générale : bilan à 1 an - Partie soins



12 collaborateurs

3 remplaçants

Dont 1 :
Remplaçant + salarié

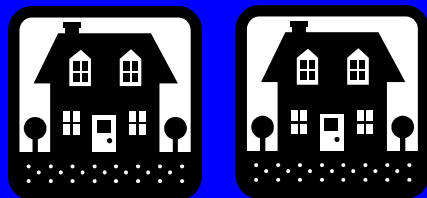
Clinicat Médecine Générale : bilan à 1 an - Partie soins

1 cabinet



8 Chefs de clinique

2



6 Chefs de clinique

> 2



1 Chef de clinique

Clinicat Médecine Générale : bilan à 1 an - Partie soins



Retard au début d'activité : 0 à 3 mois
24 jours en moyenne

Nb actes : 16 +/- 6 actes / jour

Soit 1086 actes +/- 494 sur 1 an



3 collaborateurs n'ont pas atteint le
revenu plancher (1850 euros brut /mois)

Contrat URCAM

1108 € pour redevance : versées

Complément de revenu : versés si besoin

Redevance / reversion : variable

. Fixe de 370 € (URCAM) à 670 €

. Pourcentage : 20 à 30 %



Clinicat Médecine Générale : bilan à 1 an - Partie soins

PDS : 13

ECA, MCA ou PA : si collaboration OUI
si rempla 1/3

En moyenne : 4 demi-journées / sem

10 Chefs en cabinet de groupe

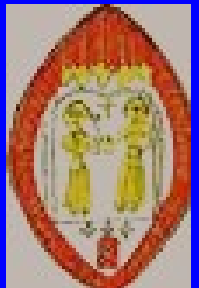
1 chef en cabinet seul

3 mixte

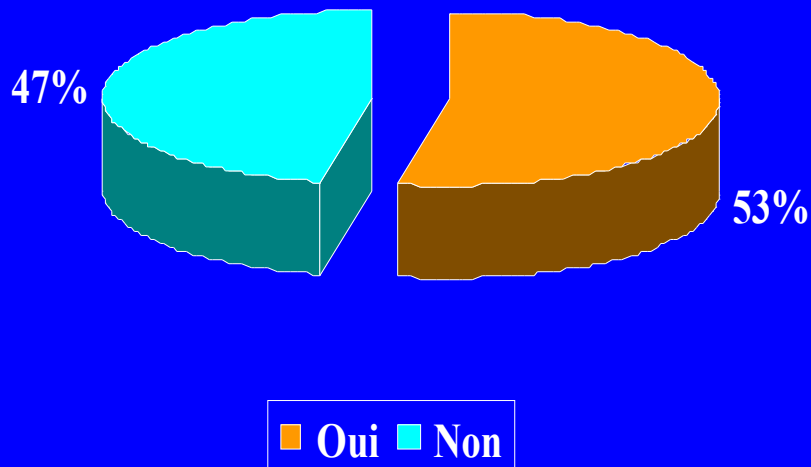
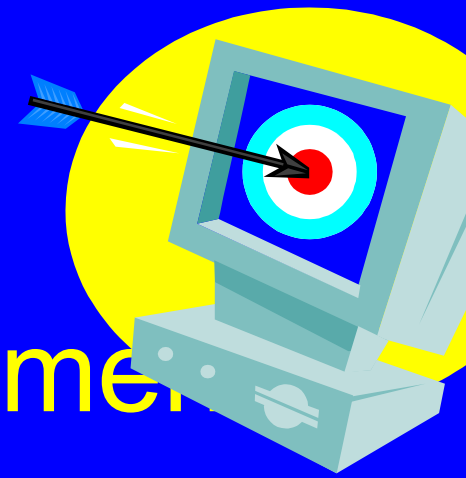
Activité d'enseignement...



Dr Célia Bornert-Estrade
Chef de Clinique en médecine générale
Faculté de médecine de Poitiers

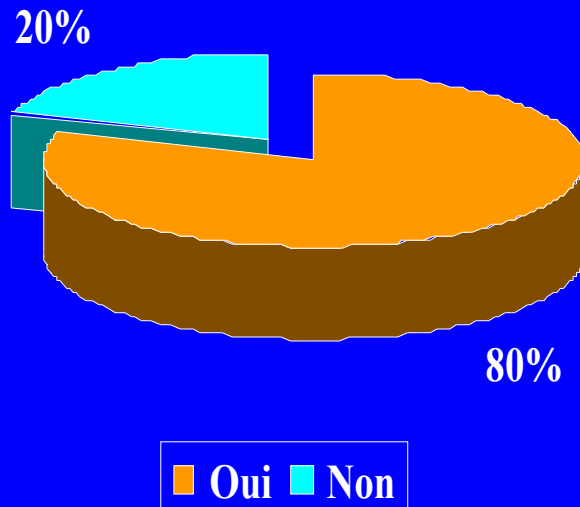


Évaluation des activités d'enseignement existantes...



- Groupes d'apprentissage à l'analyse des pratiques
- Tutorat (enquêtes)
- Séminaires (test de concordance de scripts...)

Modification et conception d'enseignements



Pour les externes

- Programme certificat MG
- Conférences d'internat (ECN)
- Lecture critique d'article (ECN)

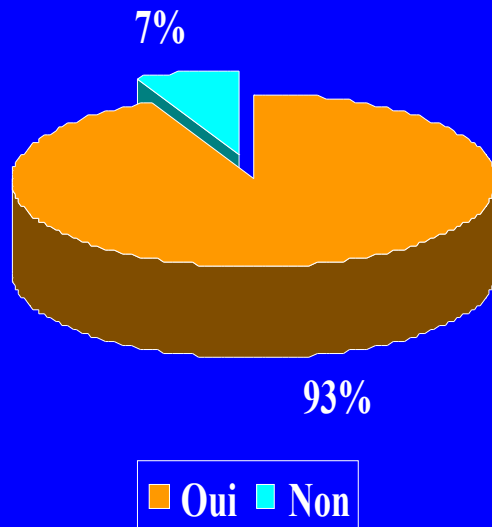
Pour les internes

- Thèse (2), mémoire (séminaire ou cellule / groupe de travail)
- Formation à la recherche
- Dossier d'apprentissage, RSCA (atelier, groupe de travail)
- Handicap (séminaire)

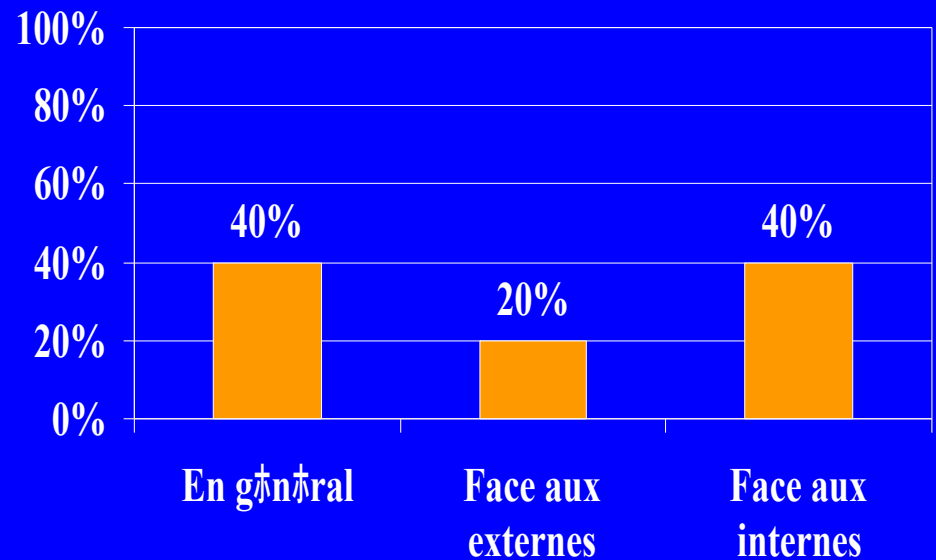
Autres

- MG : FMC AVC
- Portfolio électronique
- ECA : atelier dossier d'apprentissage

Enseignement théorique



Autonomisation

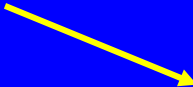


Enseignement théorique

De « 1 seule fois dans l'année » à « 2 fois par semaine »...


Aux externes

- Enseignement par patients simulés
- Séminaires

- 
- Module optionnel de MG (3)
 - Prévention-sexualité
 - Lecture critique d'article
 - Relation médecin malade (P2)
 - Annonce d'une mauvaise nouvelle
 - Groupes d'échange type Balint
 - Cancérologie

Aux internes

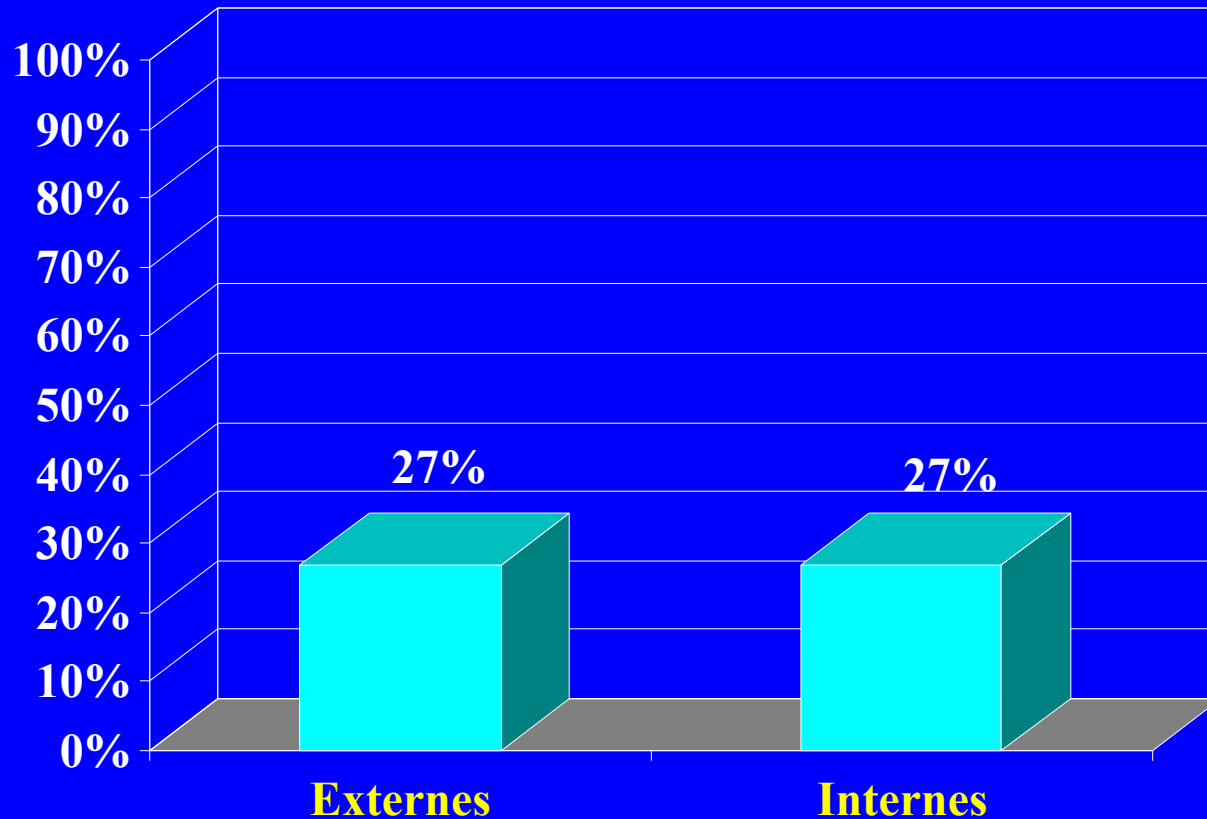
- Séminaires
- Animation de groupes d'apprentissage à l'analyse des pratiques (3), GEP tutorés

- 
- Thèse (3)
 - Techniques de recherche en MG
 - Pédiatrie (2), mère-enfant
 - Santé publique
 - Handicap
 - Demandes urgentes en MG
 - Urgences

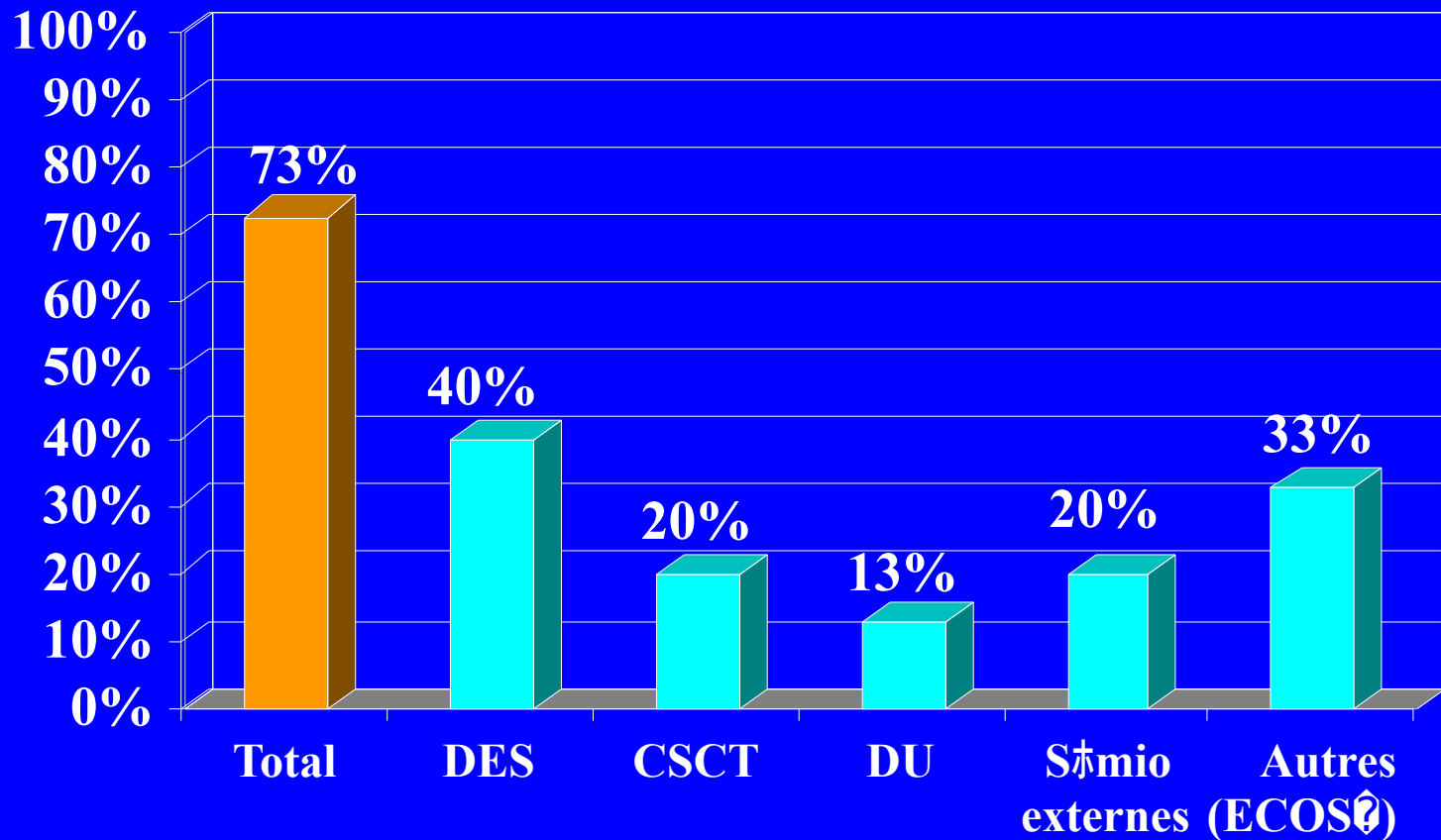
Autres

- EPU pour les MG (cancéro, AVC...)
- Atelier pour des ECA : dossier d'apprentissage, RSCA...

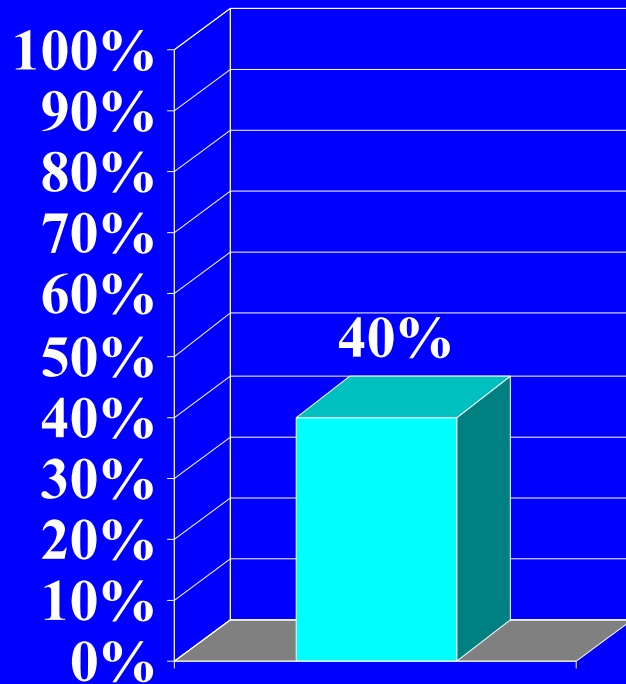
Supervision des étudiants en stage



Évaluation des étudiants

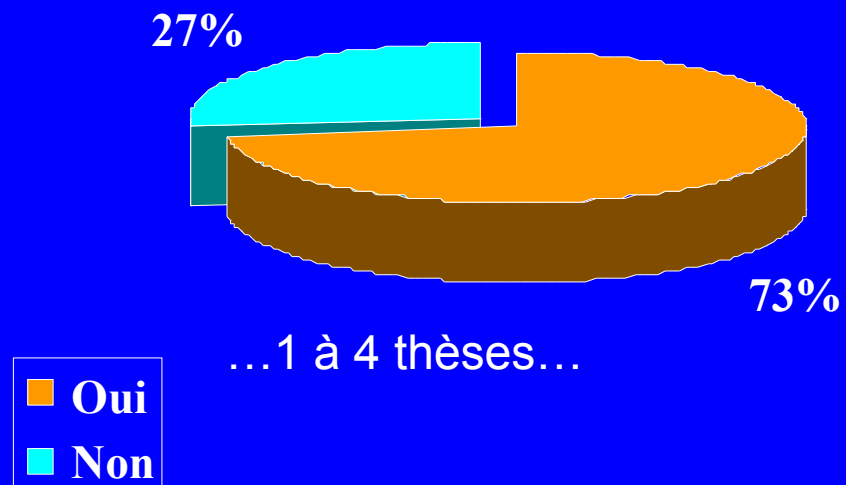
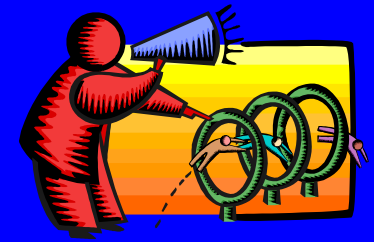


Recherche en pédagogie



- Carnet de stage hospitalier
- Encadrement des thèses
- Besoins de formation aux questionnements éthiques en MG
- Entretiens de tutorat
- Modélisation cognitive des apprentissages
- Référentiel et certification des compétences en MG
- Groupes d'analyse de pratique pour les internes
- ...

Direction de thèse





Activité de recherche

Dr Julien Le Breton

Chef de Clinique en médecine générale

Faculté de médecine de Créteil

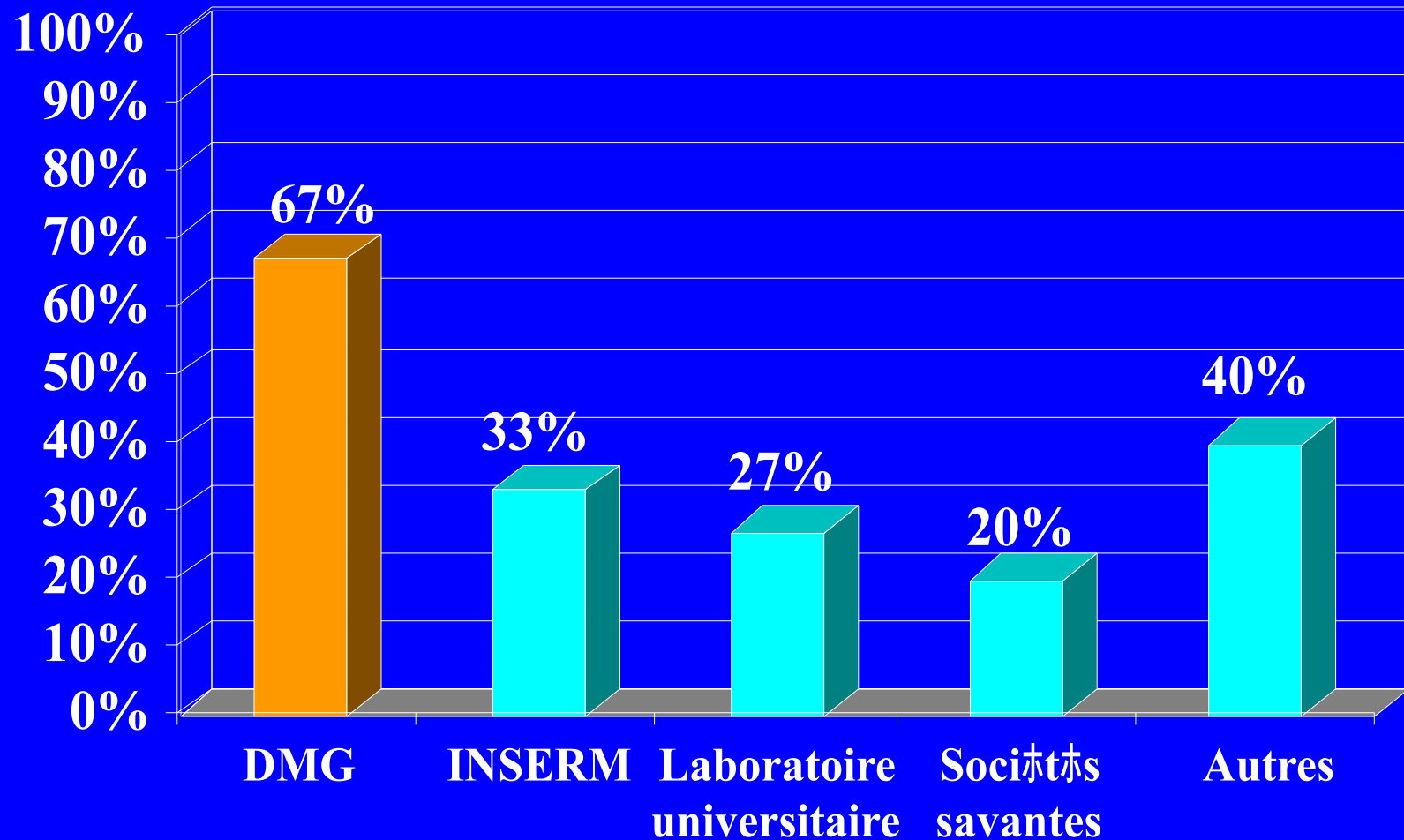
Points clés

- 100% ont une activité de recherche
- Diversité +++

BILAN en 3 points

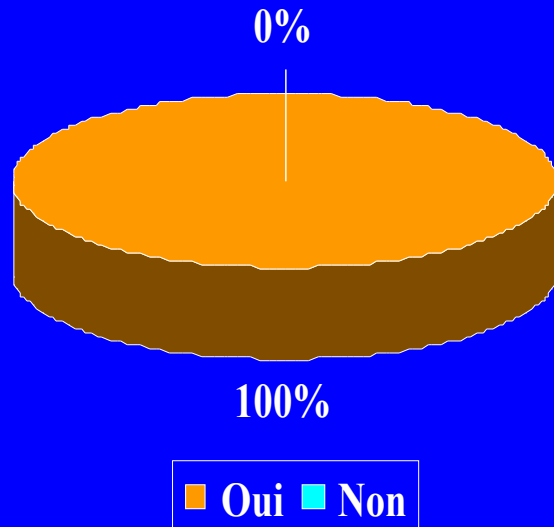
- Insertion professionnelle
- Utilisation en tant que Ressource
- Production

Encadrement des travaux de recherche

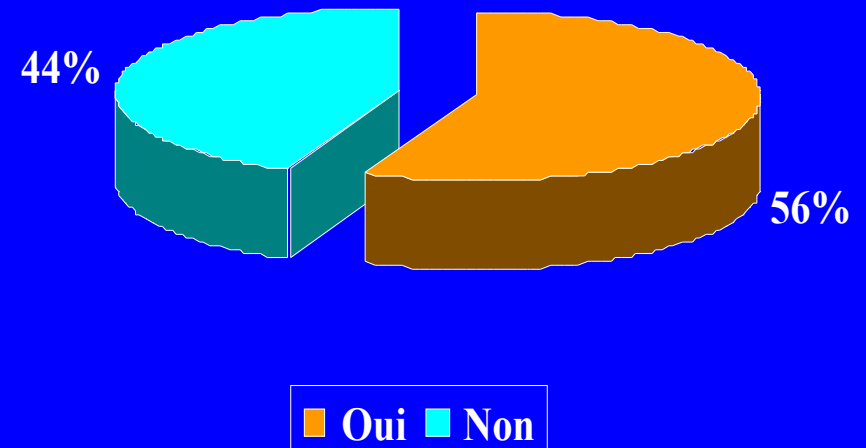


Activité méthodologique

Aide méthodologique

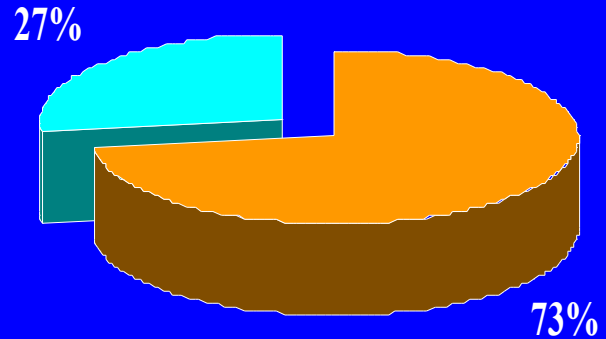


Cellule de thèse



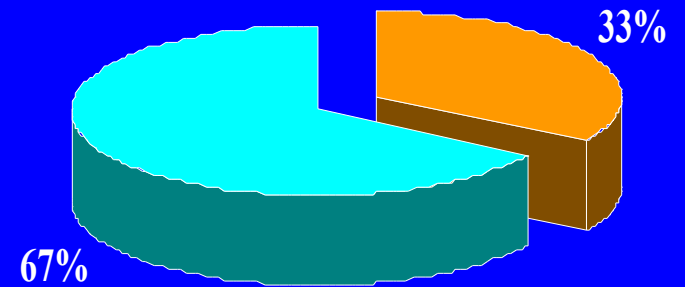
Valorisation

Congrès



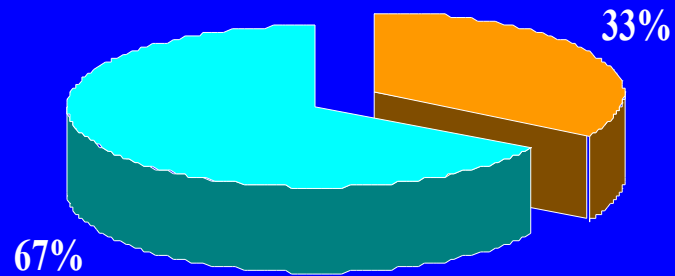
Oui Non

Publications



Oui Non

Autres



Oui Non

Débat

- Quel encadrement?
 - Légitimité
 - Pragmatisme
 - Perspectives
- Quels objectifs?
 - Amélioration de la qualité des thèses de MG?
 - Impact Factor > 0 ?
- Freins
 - Positionnement des chefs
 - Comblement de lacunes structurelles
 - Investissement à court terme vs long terme (rentabilité immédiate vs vision disciplinaire)
 - Montée en charge

Formations et participation institutionnelle



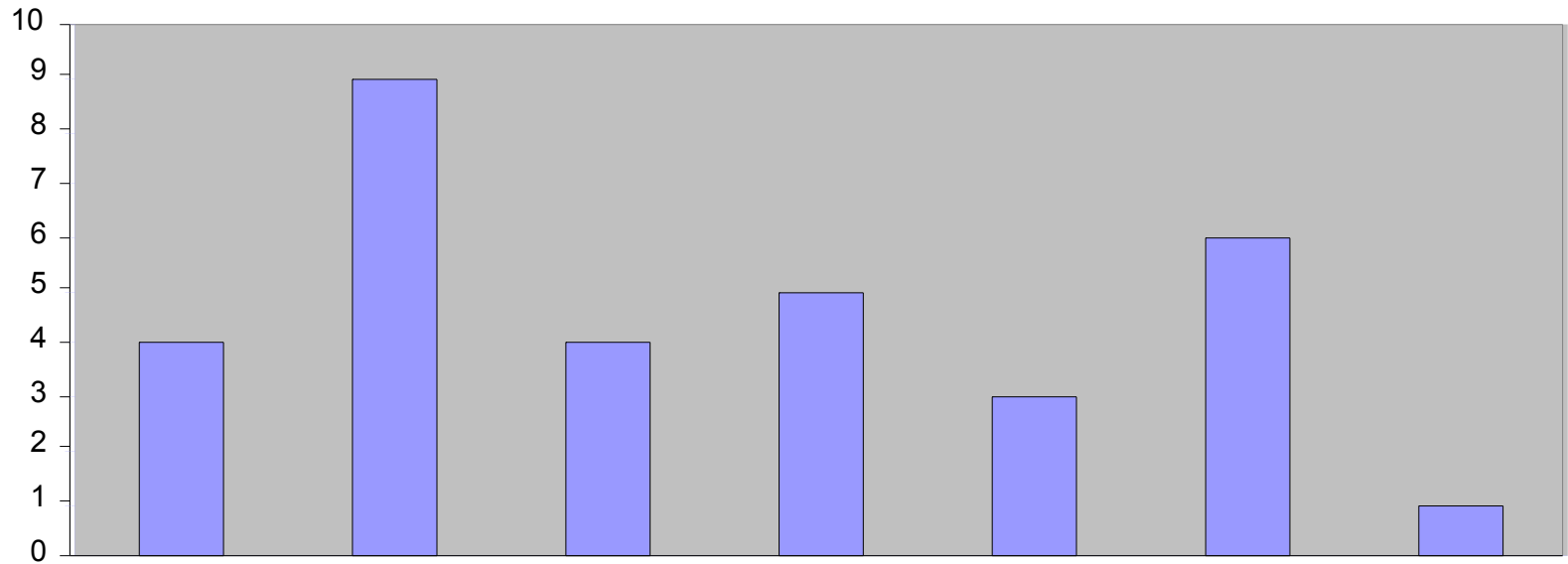
Dr Céline Bouton

Chef de Clinique en médecine générale

Faculté de médecine de Angers



Formations



Implication institutionnelle

- Association des CCA-MG:
ANCCMG
- Fayr-GP (jeunes chercheurs)
- DMG
- Faculté

Evaluation et formation

- Formation aux soins
 - Activité minimale maximale optimale?
 - Qualité de l'activité
 - Nécessité « supervision »? Echange de pratiques
 - Obligations de « FMC et d'EPP »
- Formation à la recherche et à l'enseignement
 - D.U. de pédagogie...
 - Master 2, Thèse de sciences...

Projets

- Universitaires : finir un M2 (7), et avancer la thèse de science (3)
- « *Stabiliser une collaboration saine et intéressante* »
- « *Continuer à prendre du plaisir dans ce que je fais professionnellement* »
- « *Elever ma petite tribu* »
- « *Diminuer les kilomètres entre mon cabinet, ma fac et mon foyer* »

Et pour les nouveaux nommés?...

- Encore beaucoup d'incertitudes
- Même statut que l'an dernier
- Des textes officiels
- Cadre de la conférence des doyens

Comment améliorer les prochaines créations de postes

- Anticipation :
 - Des lieux d'exercice +++
 - Du projet de recherche au sein du DMG
 - Des cursus (M1, M2...)
- Eclaircissement des détails techniques
(financement, droits, congés, maladie, grossesse...)